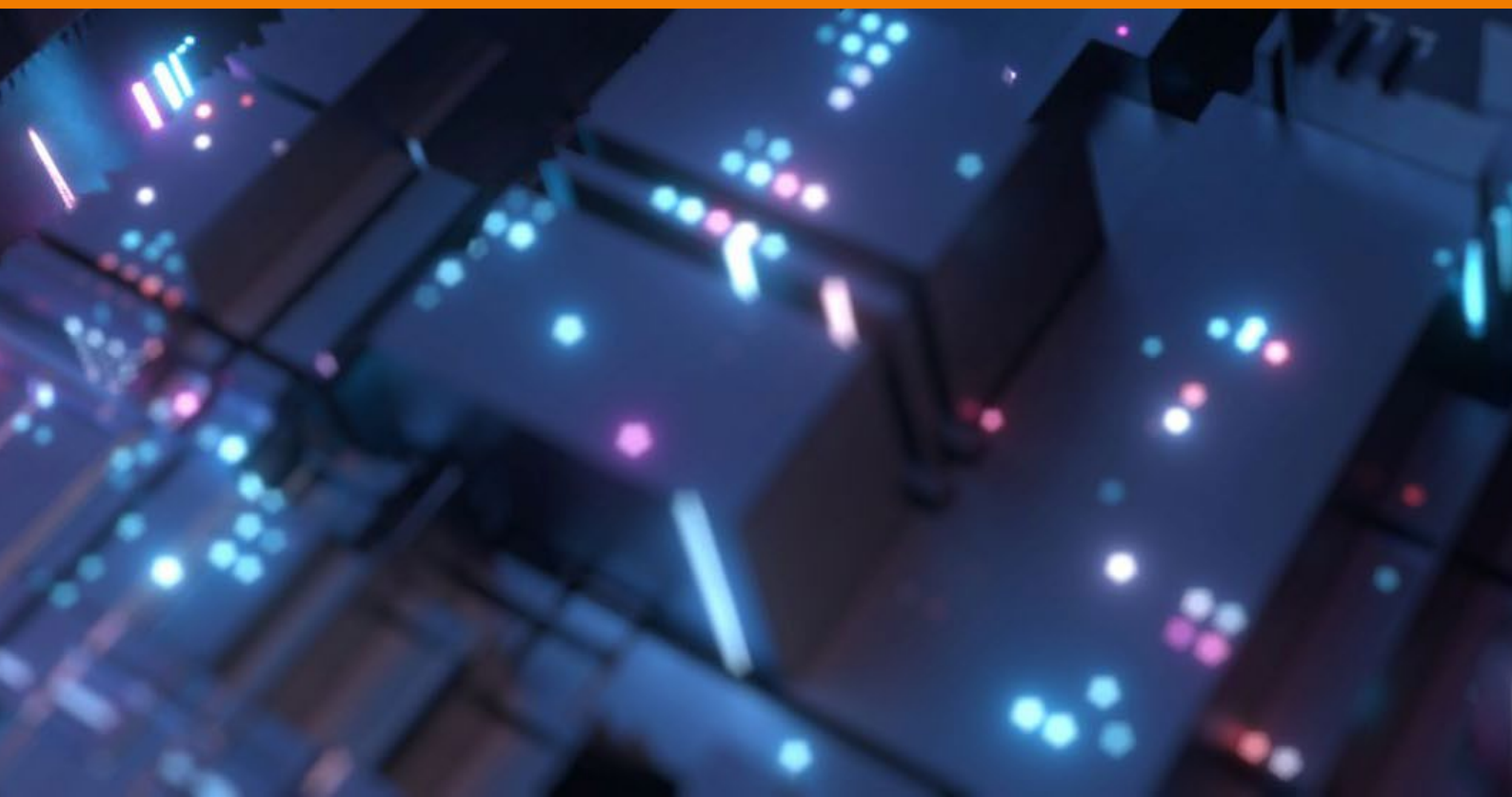




Bezpieczeństwo Infrastruktury Serwerowej eVolpe

Nowoczesne rozwiązanie we współpracy z OVH - największym dostawcą infrastruktury IT i usług chmurowych w Europie.



Bezpieczeństwo infrastruktury

Zabezpieczenia OVH

OVH to największe pod względem powierzchni Data Center na świecie. Siedziba główna znajduje się we Francji. Serwery rozmieszczono także w Polsce, Kandy, Australii i Singapurze.

Monitoring eVolpe



- ☑ **Regularne audyty bezpieczeństwa** – zewnętrzne, wewnętrzne, techniczne, audyty aktywności osób trzecich, audyty centrów danych.
- ☑ **Monitoring usług i infrastruktury** – wykrywanie awarii, kontrola funkcji krytycznych, powiadomienia, integralność zasobów.
- ☑ **Ogólne środki bezpieczeństwa w obiektach fizycznych** – kontrola dostępu do fizycznych obiektów OVH, klasyfikacja pomieszczeń, ścisła ochrona obwodowa od wejścia na teren Data Center.
- ☑ **Bezpieczeństwo sieci** – własna sieć światłowodowa, hardening, administracja za pośrednictwem bastionu, ustawienia zachowywane w kopiach zapasowych, nieprzerwane gromadzenie oraz monitoring logów.
- ☑ **Unikalny system ochrony przed atakami DDoS** – Pre-Firewall, Network Firewall, zapory sprzętowe Shield i Armor.
- ☑ **Certyfikacja ISO/IEC 27001** – międzynarodowa norma standaryzująca systemy zarządzania bezpieczeństwem informacji.
- ☑ **Macierze RAID** – system wykorzystywania w systemie komputerowym dwóch lub większej ilości współpracujących dysków.
- ☑ **Zabbix** (rozwiązanie klasy „Enterprise”) – bieżąca weryfikacja działania każdej wirtualnej oraz fizycznej maszyny, a także wszystkich działających usług.
- ☑ **Własne narzędzia do monitoringu** – nieustanna kontrola działania wykorzystywanych usług.

- ☑ Konfiguracja środowisk i systemów operacyjnych zgodnie z wytycznymi organizacji CIS (Center for Internet Security).
- ☑ Częste aktualizacje systemów operacyjnych i środowisk.
- ☑ Polityka ograniczonego dostępu do informacji.
- ☑ Zapora ogniowa.
- ☑ Szyfrowane połączenia (HTTPS, SSL).
- ☑ Możliwość dodatkowego wykorzystania VPN.

Bezpieczeństwo danych

- ☑ Usługa hostingowa na dzierżawionych dedykowanych serwerach OVH.
- ☑ Lokalizacja maszyn w zewnętrznej serwerowni OVH.
- ☑ Optymalizacja serwerów zgodnie ze specyfiką oferowanych klientom systemów.
- ☑ Wykorzystanie macierzy dyskowej na poziomie RAID 1 (mirroring).
- ☑ Monitoring jakości kopii zapasowych.

- ☑ Cyklicznie kopie zapasowe baz danych w okresach:
 - raz na dzień (ostatni tydzień - 6 kopii),
 - raz na tydzień (ostatni miesiąc - 4 kopie),
 - raz na miesiąc (1. każdego miesiąca - 2 kopie).
- ☑ Trzy serwery do tworzenia kopii zapasowych:
 - serwer wewnętrzny,
 - serwer zewnętrzny,
 - serwer zewnętrzny w oddzielnej lokalizacji.
- ☑ Tworzenie kopii zapasowych w sposób przyrostowy (bez duplikowania niezmiennych danych).

Bazy danych

- Bazy MySQL.
- Silnik InnoDB.
- Każda baza przechowywana jest w osobnych plikach.
- Transakcyjny sposób tworzenia kopii zapasowych - z zachowaniem spójności, bez wyłączania bazy z użytku w trakcie ich tworzenia.
- Weryfikacja poprawności kopii bazy danych (np. automatyczne powiadomienie o kopii mniejszej niż 5% poprzedniej wersji).

RODO

OVH

Więcej informacji: <https://www.ovh.pl/ochrona-danych-osobowych/gdpr.xml>

- Przetwarzanie danych wyłącznie do celów związanych z właściwą realizacją usług,
 - Nieprzekazywanie danych klienta poza obszar UE (z zastrzeżeniem przypadku, kiedy klient sam wybierze centrum danych w strefie geograficznej poza UE),
 - Stosowanie najwyższych standardów bezpieczeństwa w celu maksymalnego zabezpieczenia usług,
 - Powiadamianie klienta w jak najszybszym terminie o przypadkach naruszenia ochrony danych osobowych,
 - Zapewnienie klientom OVH odpowiedniej dokumentacji usług.
-
- Zgodnie z: Umowa powierzenia przetwarzania danych osobowych.

eVolpe

Kontakt

biuro@evolpe.pl

+48 518 105 108

